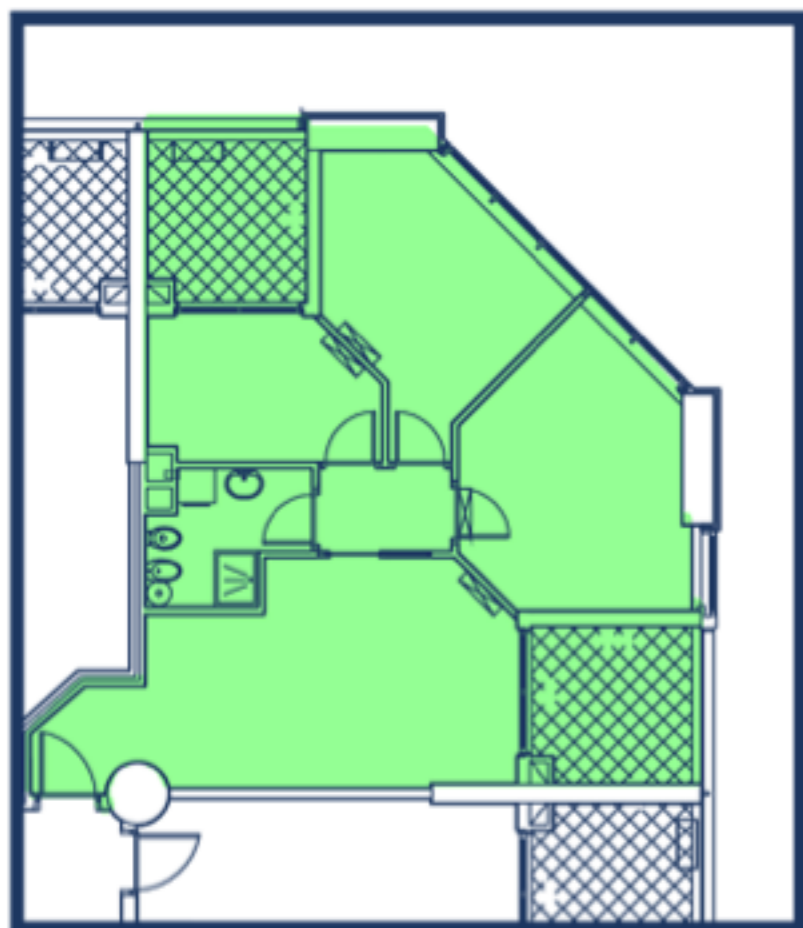


LATO ROMA

LATO MARE



LATO MONTI

LATO PIAZZA DEL POPOLO

Tipologia B

Appartamento Trilocale

Trilocale caratterizzato da finiture di alta qualità.

Ogni appartamento di questa tipologia è composto da salone, 3 camere, bagno, 2 balconi, angolo cottura, riscaldamento autonomo.

L'appartamento dispone di una deliziosa vista sulla pianura pantina.

Sup. Lorda 76,55 mq

Sup. Balcone 13,80 mq

Sup.Commerciale 81,15 mq



TORREPONTINA
VALORE UNICO



Numero Verde

800685050

Ufficio Vendite:

Via Ufente, 04100 Latina

Italia